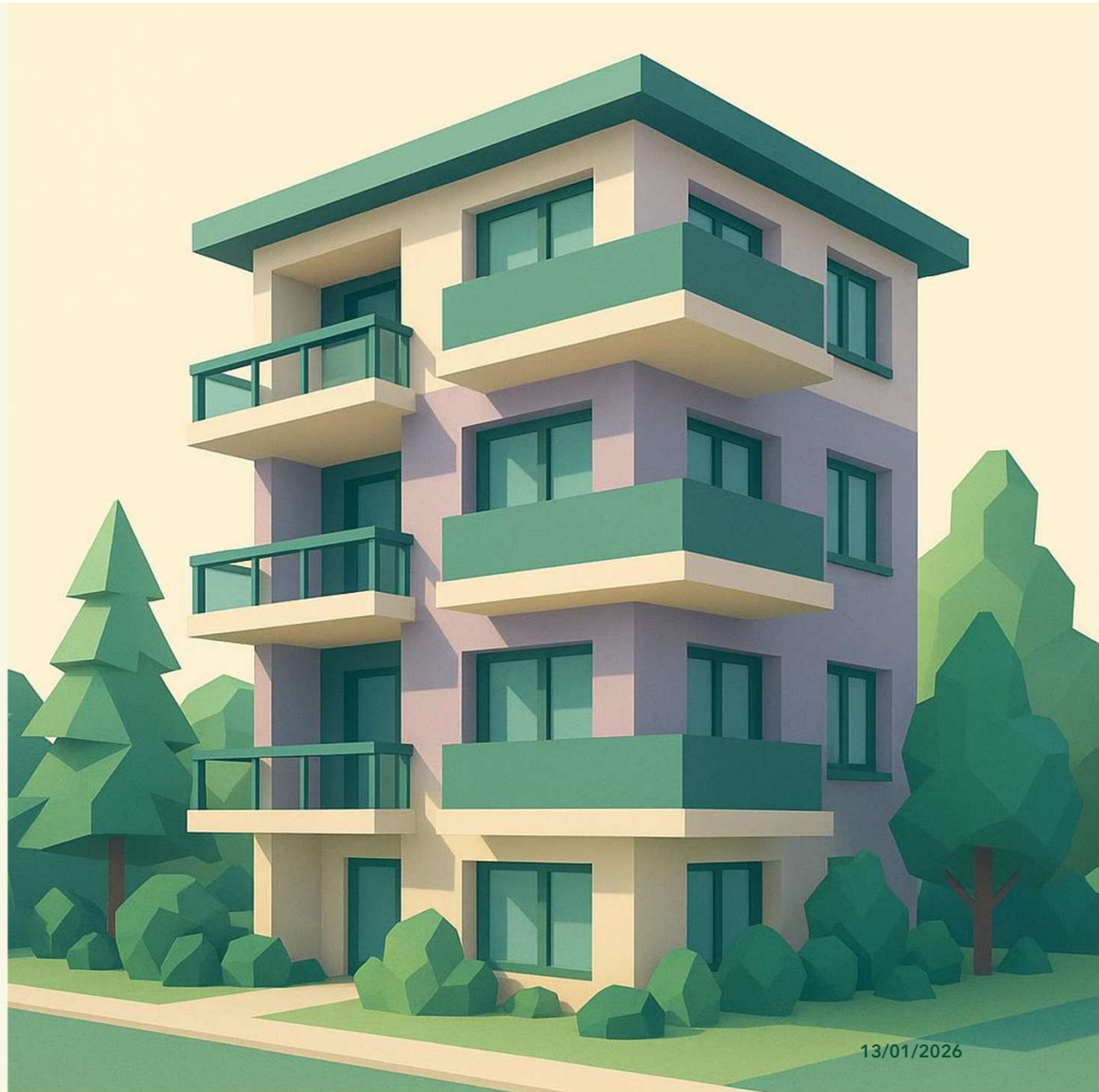


Rénovation thermique des copropriétés

Performance énergétique, confort
durable, valeur patrimoniale



13/01/2026



Titre de la
présentation

Sommaire

- Pourquoi rénover sa copropriété
- Quels sont les acteurs
- Les aides et subventions

01 / PRÉAMBULE

Pourquoi rénover ?

Maîtrise des charges liées à l'énergie

dans un contexte d'évolution des prix



Entretien

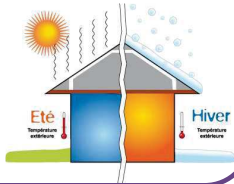


Se mettre en conformité avec la législation



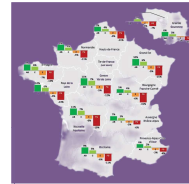
Confort thermique

hiver et été



Valeur verte, valorisation patrimoniale

[Voir VALEUR VERTE étude notariale 2023](#)



Contexte favorable



Amélioration du cadre de vie



Valorisation architecturale



Lutte contre le changement climatique



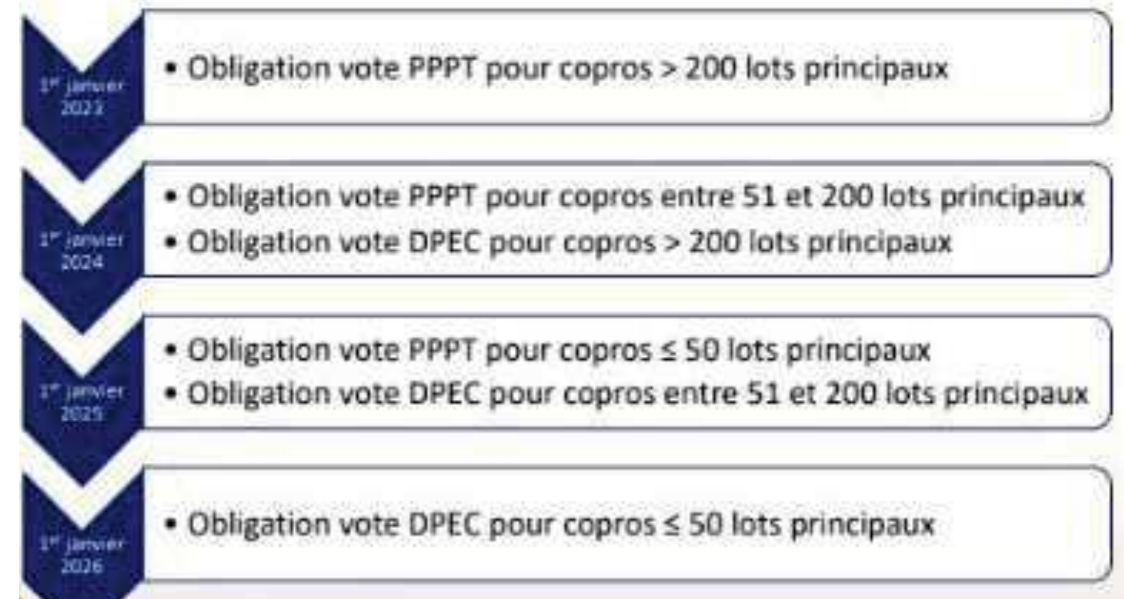
Pourquoi rénover ? LA RÉGLEMENTATION



LES DATES CLÉS A RETENIR POUR LE LOGEMENT

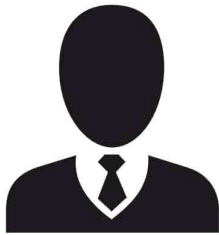


LES ÉTUDES RÉGLEMENTAIRES

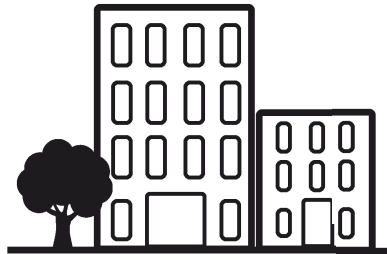


Rappel des acteurs

VOTRE SYNDIC
DE COPROPRIÉTÉ



VOUS, LE SYNDICAT
DE COPROPRIÉTAIRES



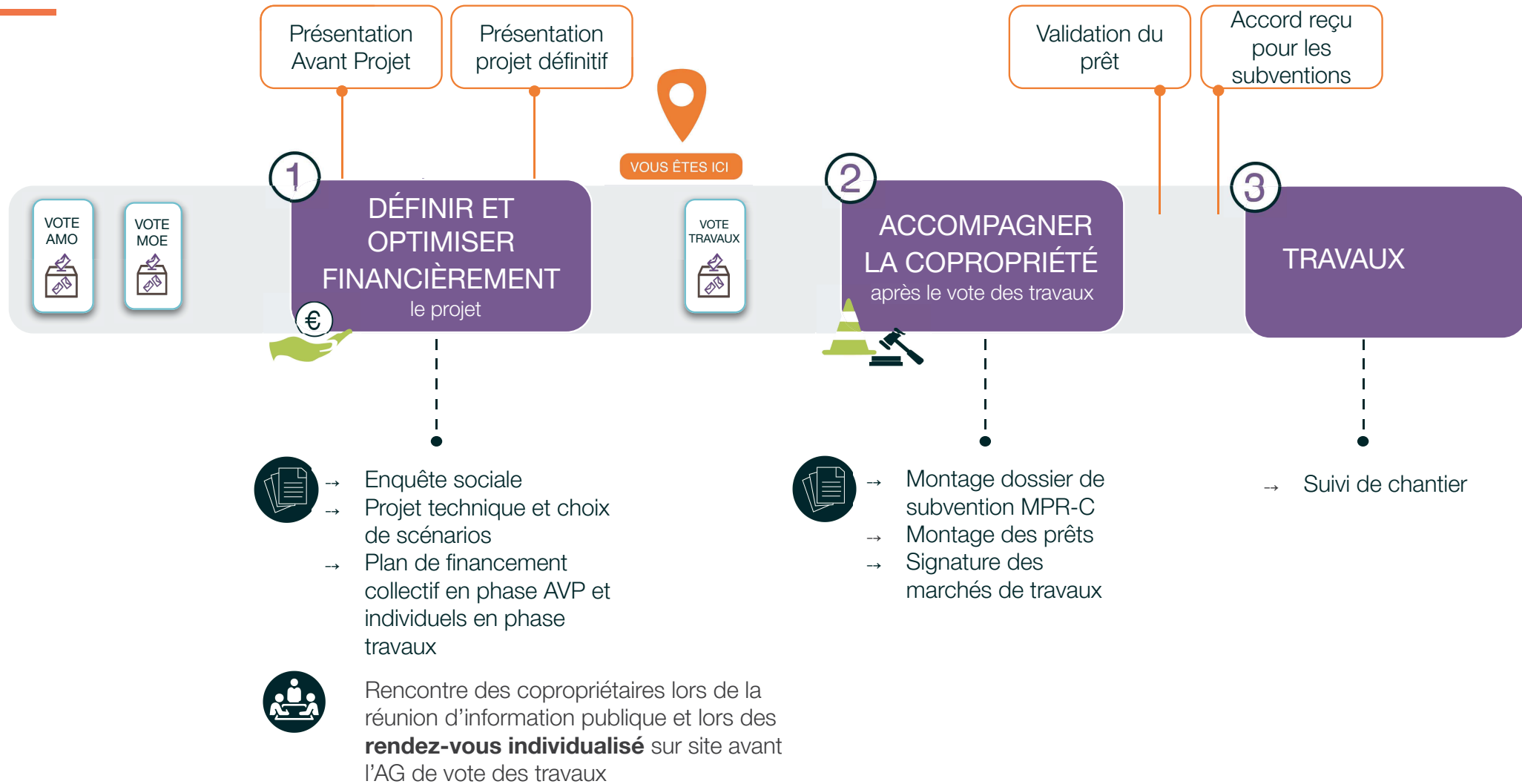
SAMOE/EREMES/FACTORY
VOTRE MAÎTRE D'OEUVRE



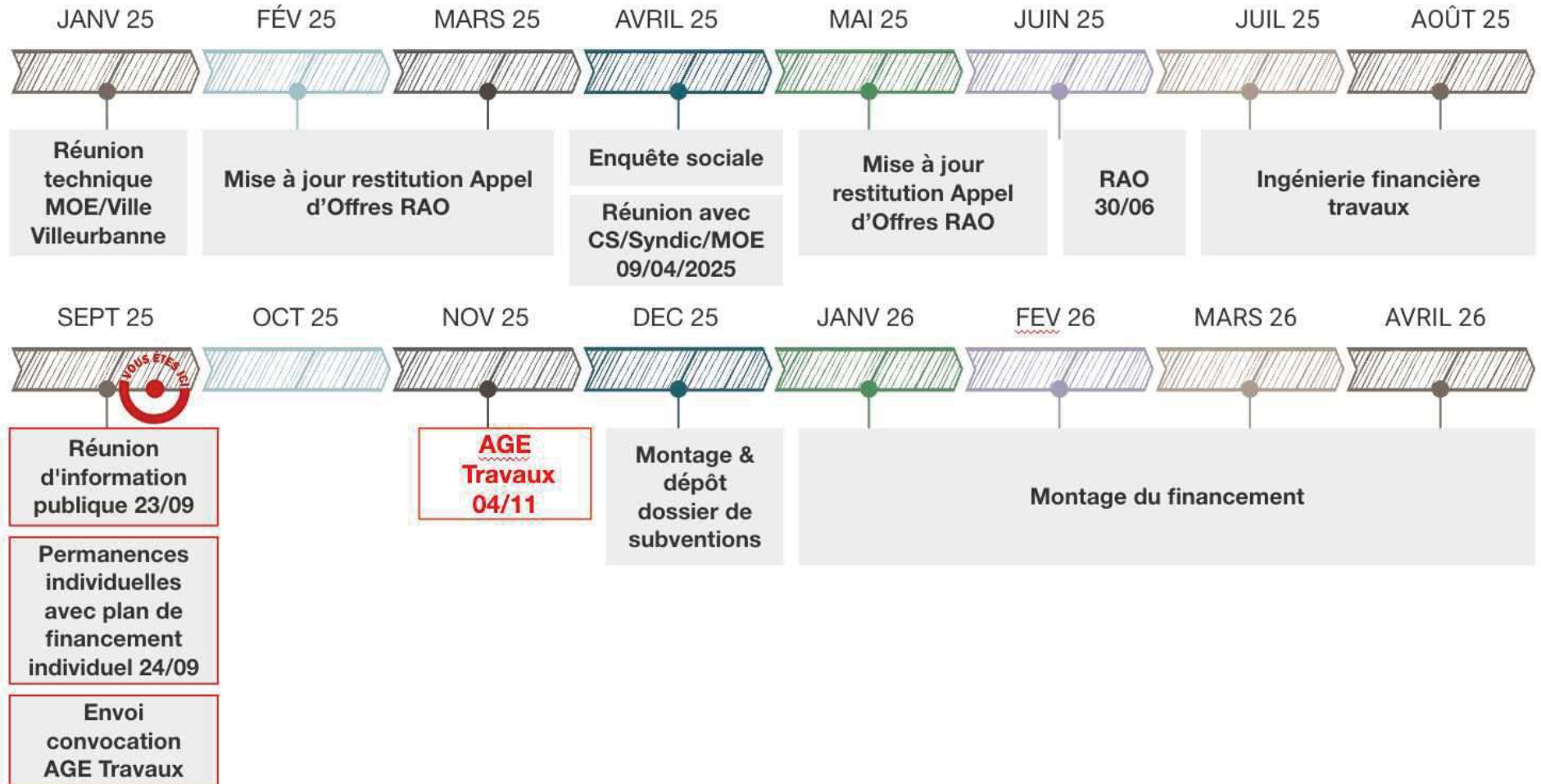
VOTRE ASSISTANT À
MAÎTRISE D'OUVRAGE



Rappel des phases



Rétroplanning



02 / LES AIDES MOBILISABLES EN 2025

Quelques critères pour les aides collectives et individuelles

AIDES COLLECTIVES

POUR QUI ?

Le **syndicat des copropriétaires** (lot sans distinction bailleur/occupant)

CRITÈRES D'ATTRIBUTION :

75% des lots dédiés à l'habitation principale

Date de construction

MODE DE CALCUL :

% gain énergétique / bâtiment post travaux

! Toutes les aides sont versées à la fin des travaux sur justificatifs

AIDES INDIVIDUELLES

POUR QUI ?

Les **propriétaires occupants** uniquement

CRITÈRES D'ATTRIBUTION :

Nombre d'occupants (et non de parts fiscales)

Revenu Fiscal de Référence (sur l'avis d'imposition valables au moment du dépôt)

Critère de revenus de l'ANAH

Les aides nationales mobilisables en 2025

Aides collectives (syndicat de copropriétaires)



*Eco PTZ copropriété facultatif et sous conditions



Aides individuelles (copropriétaires occupants)



** MPR sous conditions de statut et de ressources (barème de l'ANAH)



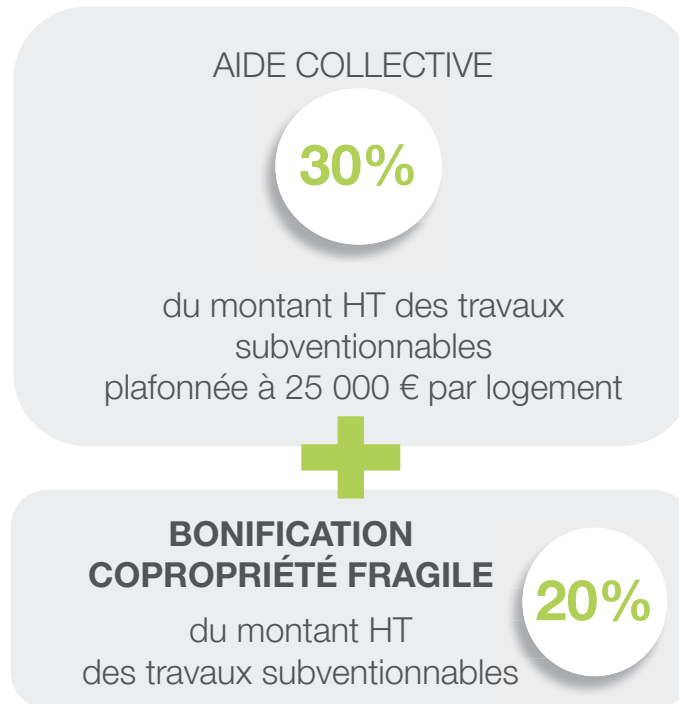
Les aides s'appliquent sur les **travaux des parties communes** et les **travaux privatifs d'intérêt collectif** votés en **assemblée générale** et définis comme éligibles par les organismes de subvention

Les aides collectives nationales en détail

logement
uniquement

MaPrimeRénov' Copropriété

GAIN ÉNERGÉTIQUE DE 35% (par bâtiment)
À L'ISSUE DU PROJET DE RÉNOVATION



Les aides individuelles nationales en détail

propriétaires
occupants
uniquement

MaPrimeRénov' Copropriété

AIDE INDIVIDUELLE AUX PROPRIÉTAIRES
OCCUPANTS selon les critères de ressources établis
par l'ANAH :

1500 €

pour les ménages
définis comme
"modestes"

3000 €

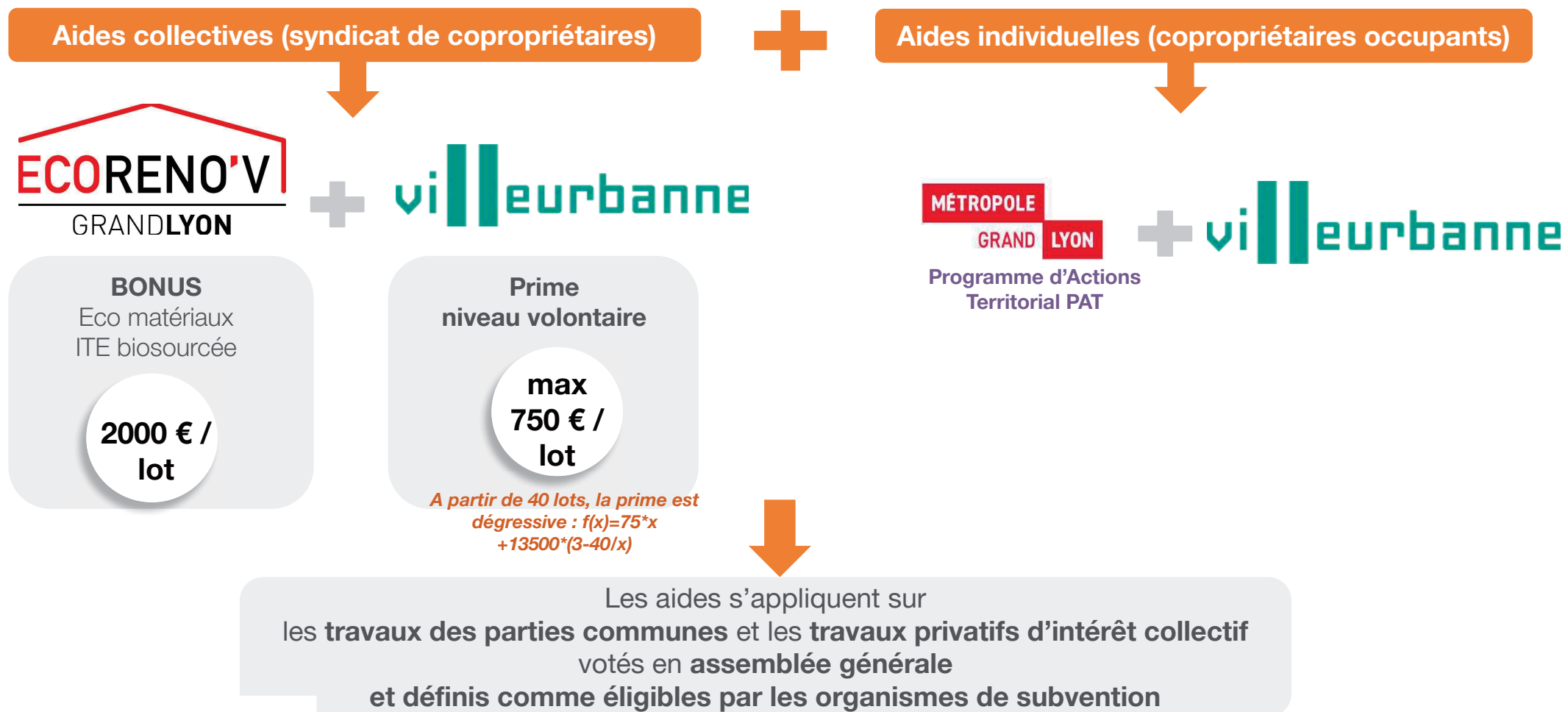
pour les ménages
définis comme
"très modestes"

PLAFONDS DE RESSOURCES HORS ÎLE-DE-FRANCE ET EN OUTRE-MER AU 1^{ER}
JANVIER 2025

| NOMBRE DE PERSONNES COMPOSANT LE MÉNAGE | MÉNAGES AUX REVENUS TRÈS MODESTES | MÉNAGES AUX REVENUS MODESTES | MÉNAGES AUX REVENUS INTERMÉDIAIRES | MÉNAGES AUX REVENUS SUPÉRIEURS |
|--|---|------------------------------------|--|--------------------------------------|
| 1 | 17 173 € | 22 015 € | 30 844 € | supérieur à 30 844 € |
| 2 | 25 115 € | 32 197 € | 45 340 € | supérieur à 45 340 € |
| 3 | 30 206 € | 38 719 € | 54 592 € | supérieur à 54 592 € |
| 4 | 35 285 € | 45 234 € | 63 844 € | supérieur à 63 844 € |
| 5 | 40 388 € | 51 775 € | 73 098 € | supérieur à 73 098 € |
| par personne supplémentaire | + 5 094 € | + 6 525 € | + 9 254 € | + 9 254 € |

**COLLECTE DES AVIS D'IMPOSITION DES PROPRIÉTAIRES OCCUPANTS
POUR LA RÉALISATION DES PLANS DE FINANCEMENTS INDIVIDUELS**

Les aides locales mobilisables en 2025



Les aides individuelles locales Métropole de Lyon en détails

propriétaires occupants uniquement



Programme d'Actions Territorial PAT

AIDE INDIVIDUELLE AUX PROPRIÉTAIRES OCCUPANTS

selon les critères de ressources établis par l'ANAH :

4500 €

pour les ménages définis comme "très modestes"

3000 €

pour les ménages définis comme "modestes"



PRIME NIVEAU VOLONTAIRE POM / POTM

500 €

PO Intermédiaire

2000 €

PLAFONDS DE RESSOURCES HORS ÎLE-DE-FRANCE ET EN OUTRE-MER AU 1^{ER} JANVIER 2025

| NOMBRE DE PERSONNES COMPOSANT LE MÉNAGE | MÉNAGES AUX REVENUS TRÈS MODESTES | MÉNAGES AUX REVENUS MODESTES | MÉNAGES AUX REVENUS INTERMÉDIAIRES | MÉNAGES AUX REVENUS SUPÉRIEURS |
|---|-----------------------------------|------------------------------|------------------------------------|--------------------------------|
| 1 | 17 173 € | 22 015 € | 30 844 € | supérieur à 30 844 € |
| 2 | 25 115 € | 32 197 € | 45 340 € | supérieur à 45 340 € |
| 3 | 30 206 € | 38 719 € | 54 592 € | supérieur à 54 592 € |
| 4 | 35 285 € | 45 234 € | 63 844 € | supérieur à 63 844 € |
| 5 | 40 388 € | 51 775 € | 73 098 € | supérieur à 73 098 € |
| par personne supplémentaire | + 5 094 € | + 6 525 € | + 9 254 € | + 9 254 € |

COLLECTE DES AVIS D'IMPOSITION DES PROPRIÉTAIRES OCCUPANTS
LA RÉALISATION DES PLANS DE FINANCEMENTS INDIVIDUELS

Les aides des fournisseurs d'énergie: Certificats d'Economies d'Energie



Les CEE c'est quoi ?

Les fournisseurs d'énergie doivent contribuer à la réduction de la consommation d'énergie nationale
Ils peuvent financer les travaux d'économies d'énergie des particuliers
1 CEE est égal à 1 kWh cumac

Comment ça marche?



- Demande de cotation une fois que l'AG travaux a voté ses travaux
- Choix de l'organisme
- Signature de la convention CEE
- Versement de la prime à la fin des travaux