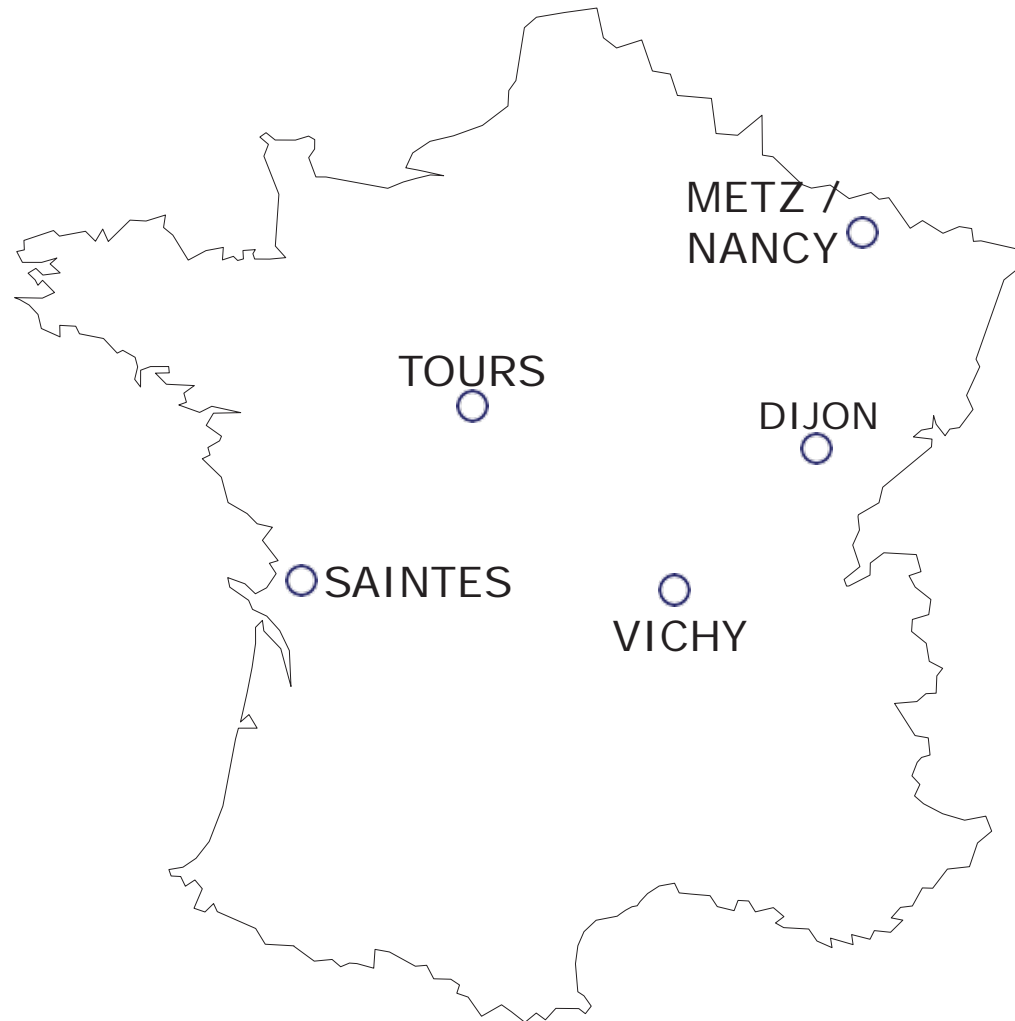




GEODECRION

LA GÉOTECHNIQUE DEPUIS 1972





Qu'est ce que la géotechnique ?

Lien entre sol / ouvrage / constructions voisines

Combinaison géologie / mécanique des sols / la structure

Assurer la stabilité d'un ouvrage

RÉALISATIONS D'ÉTUDES GÉOTECHNIQUES

- Etudes géotechniques préalables G1
- Etudes géotechniques de conception G2
- Etudes géotechniques de réalisation G3/G4
- Diagnostics géotechniques G5
- Autres : Diagnostics pollutions / Perméabilité /
Essais à la plaque

MISSION G1

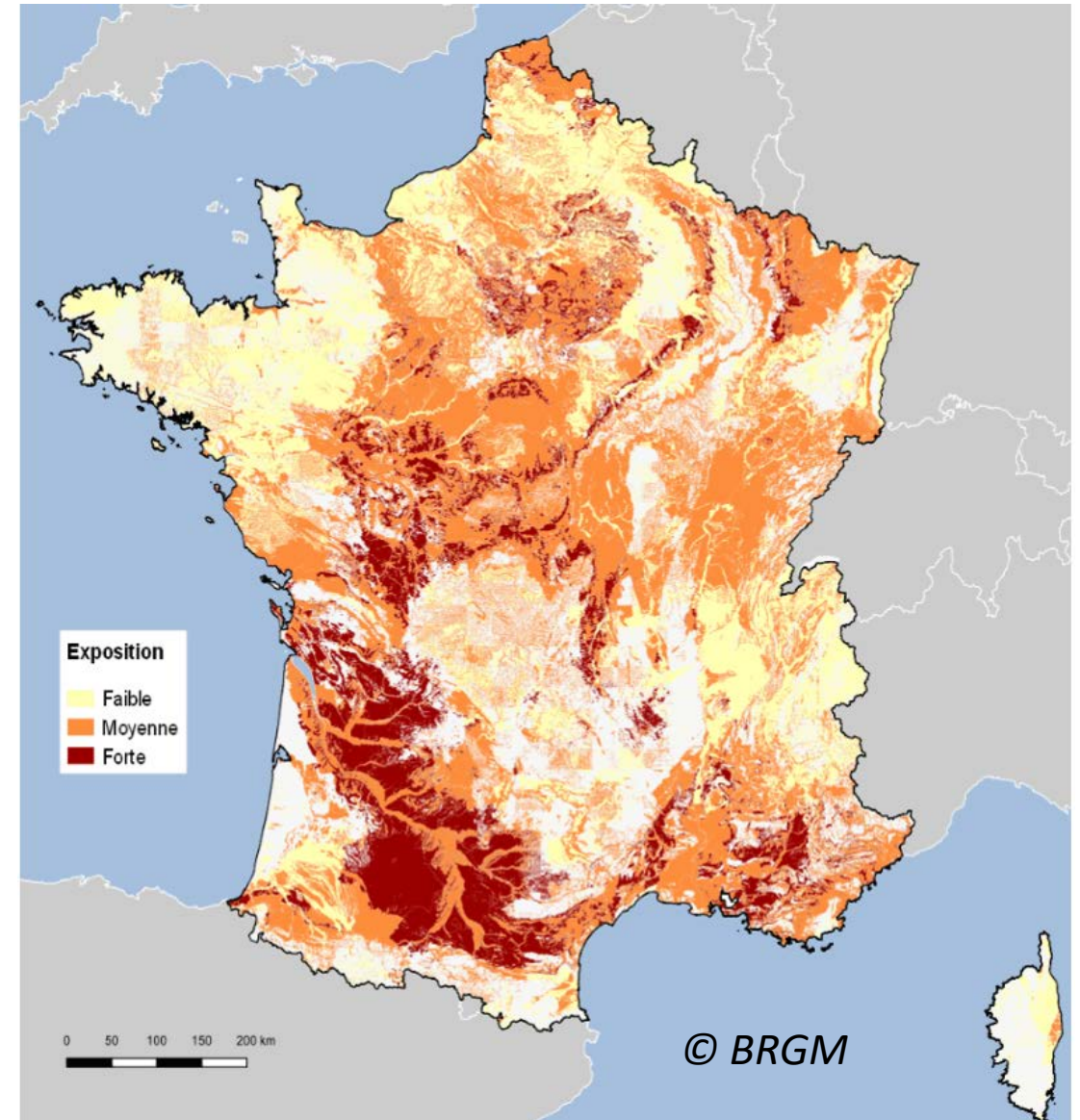
Étape	Phase d'avancement du projet	Missions d'ingénierie géotechnique	Objectifs	Prestations d'investigations géotechniques*
Études géotechniques préalables	Étude préliminaire Esquisse APS	Étude géotechnique de site - G1 ES Étude géotechnique des principes généraux de construction - G1 PGC	Spécificités géotechniques du site Premières adaptations du projet au site	Fonction des données existantes et de la complexité géotechnique

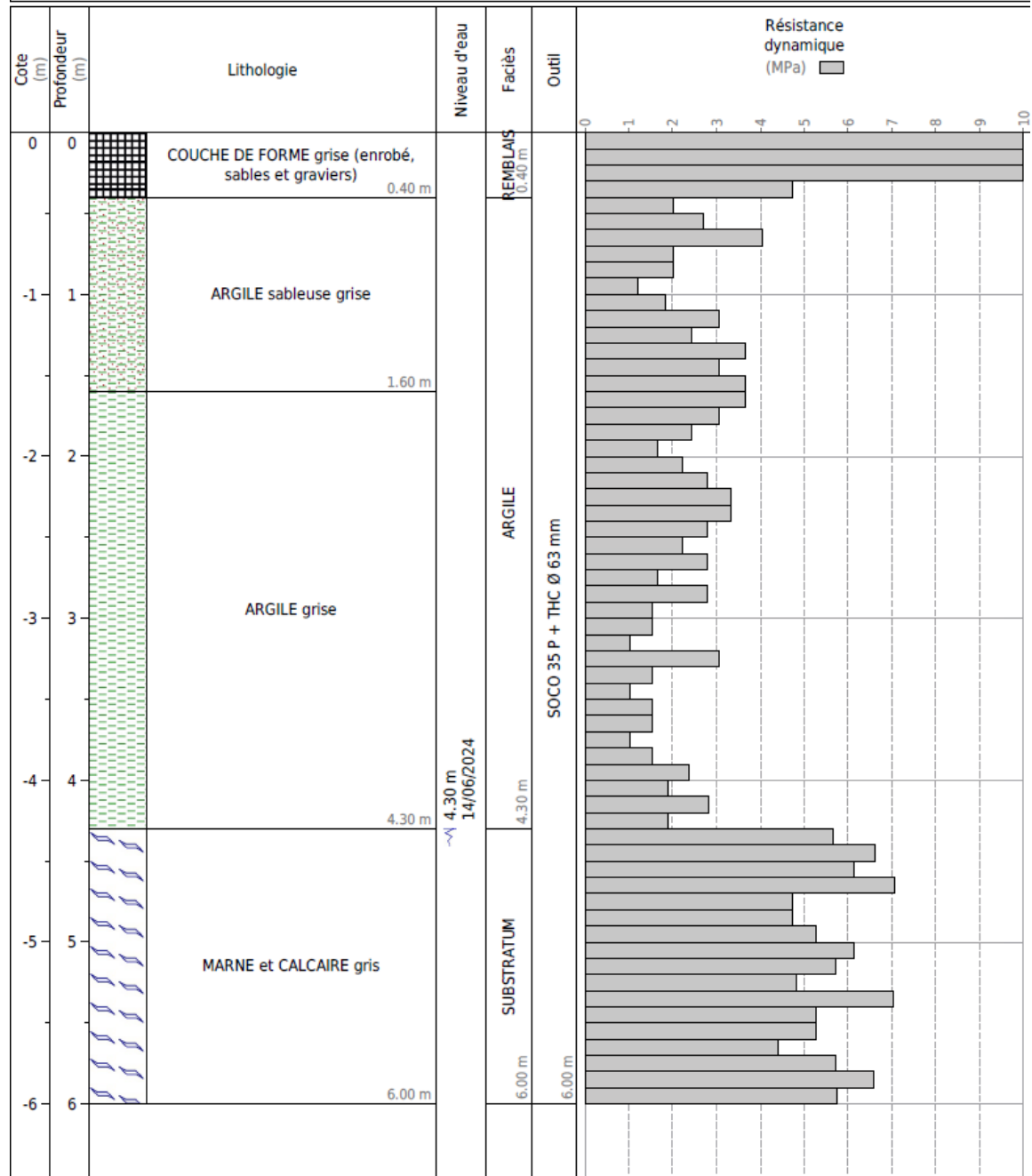
MISSION G1 – ES PGC

Loi ELAN applicable en 2020

Achat / vente de terrains

48 % du territoire est en zone d'exposition **moyenne ou forte** (source BRGM)







MISSION G2 – AVP + PRO

Étape	Phase d'avancement du projet	Missions d'ingénierie géotechnique	Objectifs	Prestations d'investigations géotechniques*
Études géotechniques de conception	APD/AVP	Étude géotechnique G2 AVP	Définition et comparaison des solutions envisageables	Fonction du site et de la complexité du projet
	PRO	Étude géotechnique G2 PRO	Conception et justifications du projet	Fonction du site et des choix constructifs
	DCE/ACT	Étude géotechnique G2 DCE/ACT	Consultation et choix de l'entreprise de travaux	

MISSION G2 – AVP + PRO

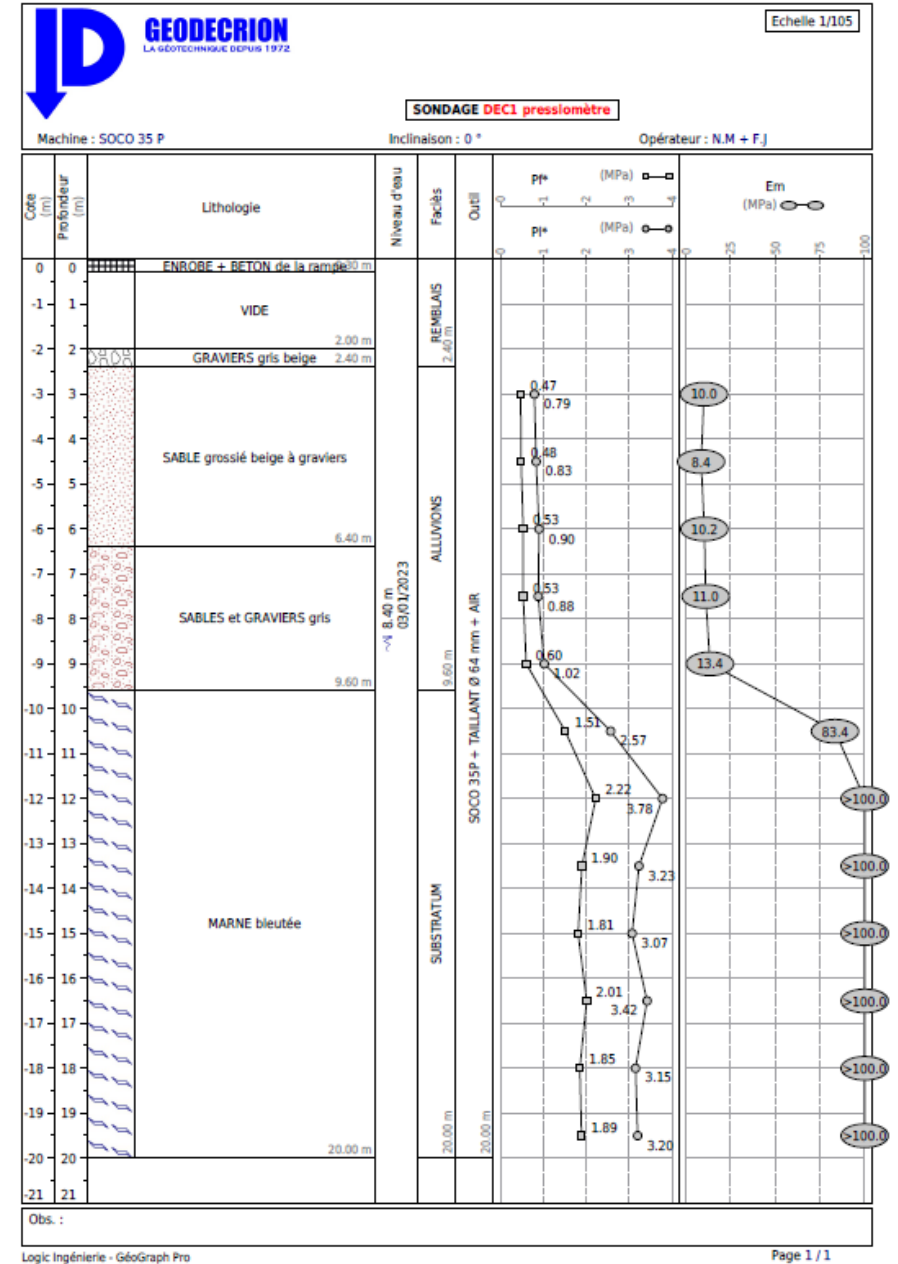
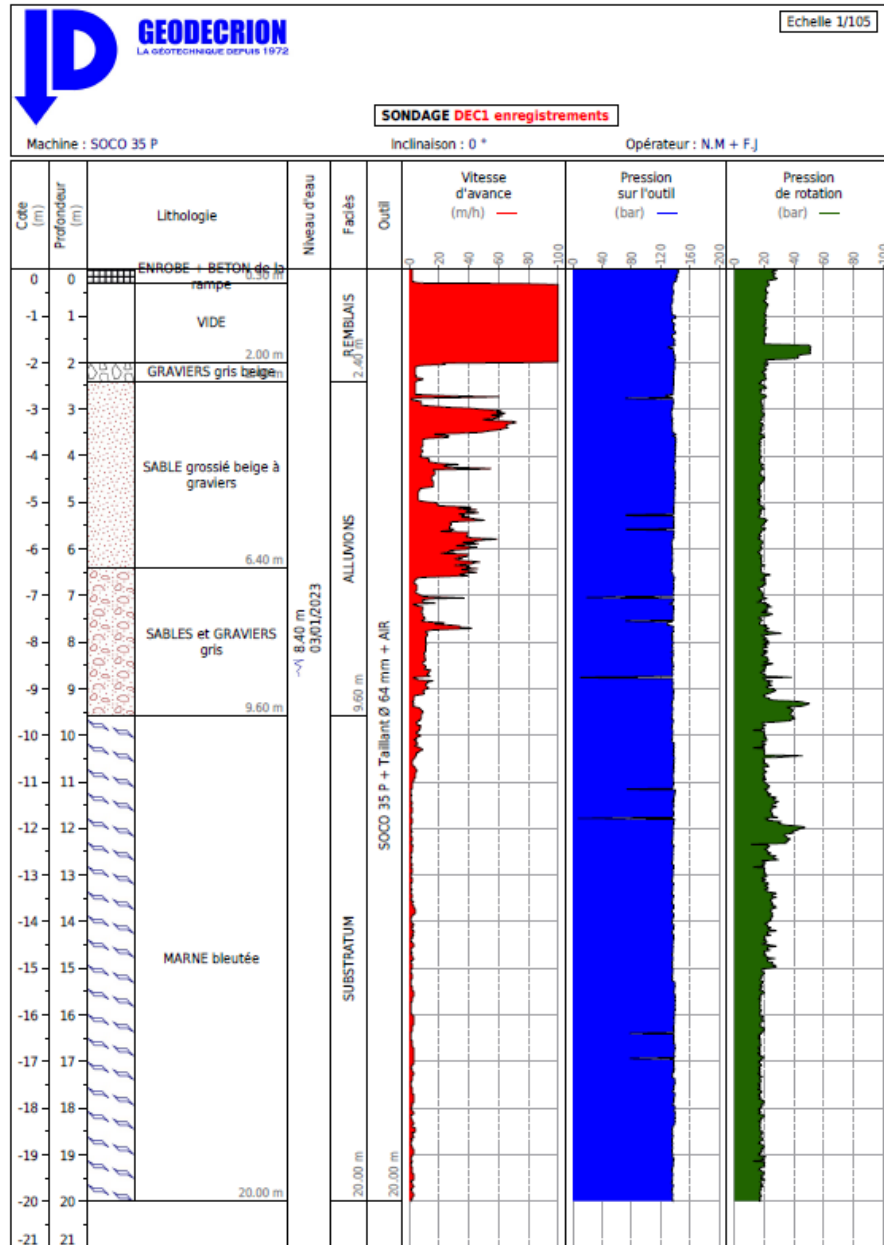
OBJECTIF

- Nature du sol
- Caractéristiques mécanique
- Risques (Retrait-gonflement argiles / cavité / Inondation)
- Condition de terrassements



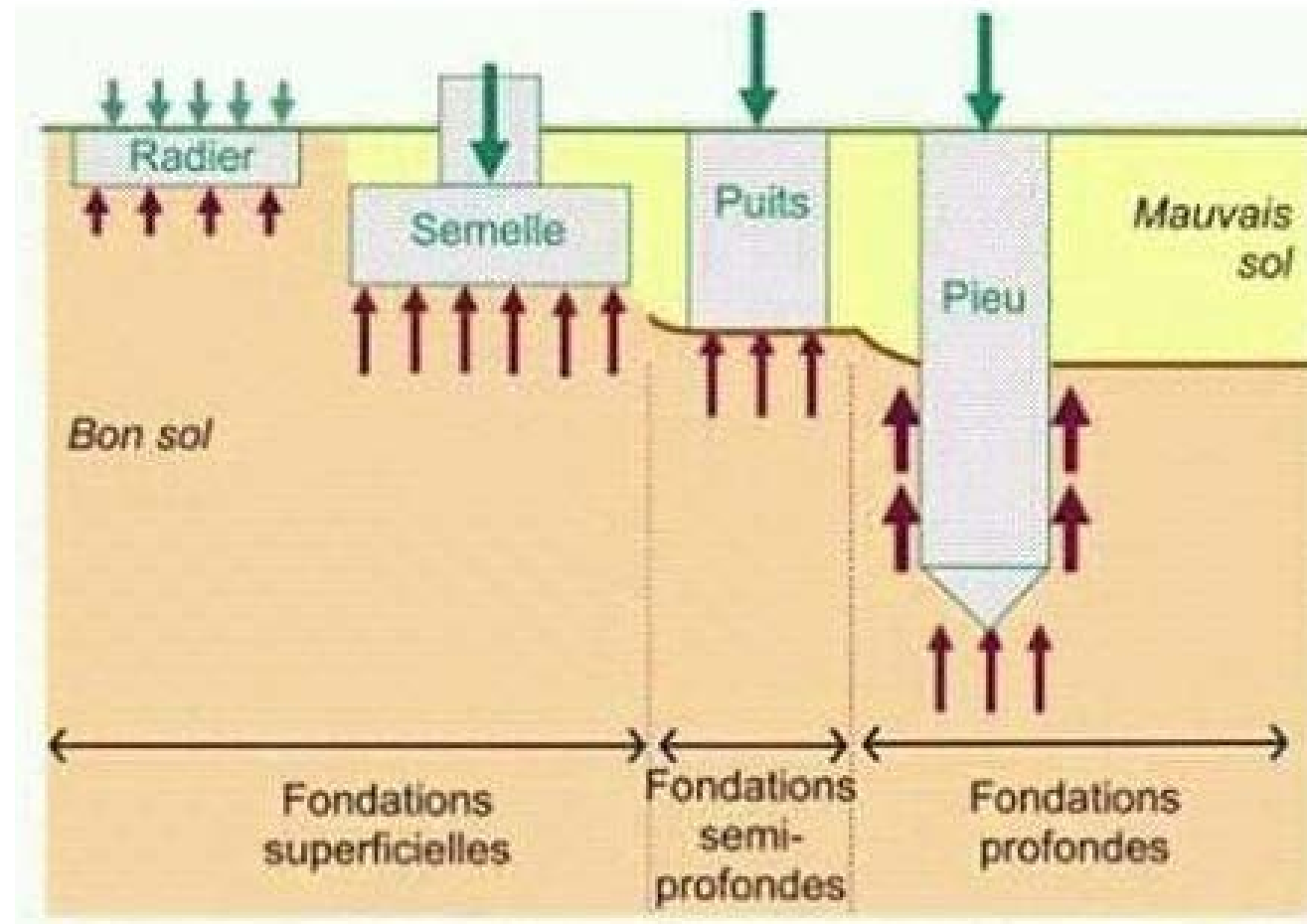
Principe et
dimensionnement des fondations

Dépouillement et interprétation



MISSION G2-AVP+PRO

Rédaction du rapport avec préconisations



MISSIONS G3 et G4

Étape	Phase d'avancement du projet	Missions d'ingénierie géotechnique		Objectifs	Prestations d'investigations géotechniques*
Études géotechniques d'exécution	EXE/VISA	Études géotechniques d'exécution G3	Supervision géotechnique des études d'exécution G4	Conformité des études d'exécution	Fonction des méthodes de construction et des adaptations envisagées
	DET/AOR	Suivi géotechnique d'exécution G3	Supervision géotechnique d'exécution G4	Conformité des travaux	Fonction des conditions rencontrées et du comportement des ouvrages

MISSIONS G3 et G4

Vérification

- Nature du sol
- Note calcul
- Profondeur fondation
- Exécution

MISSIONS G3 et G4



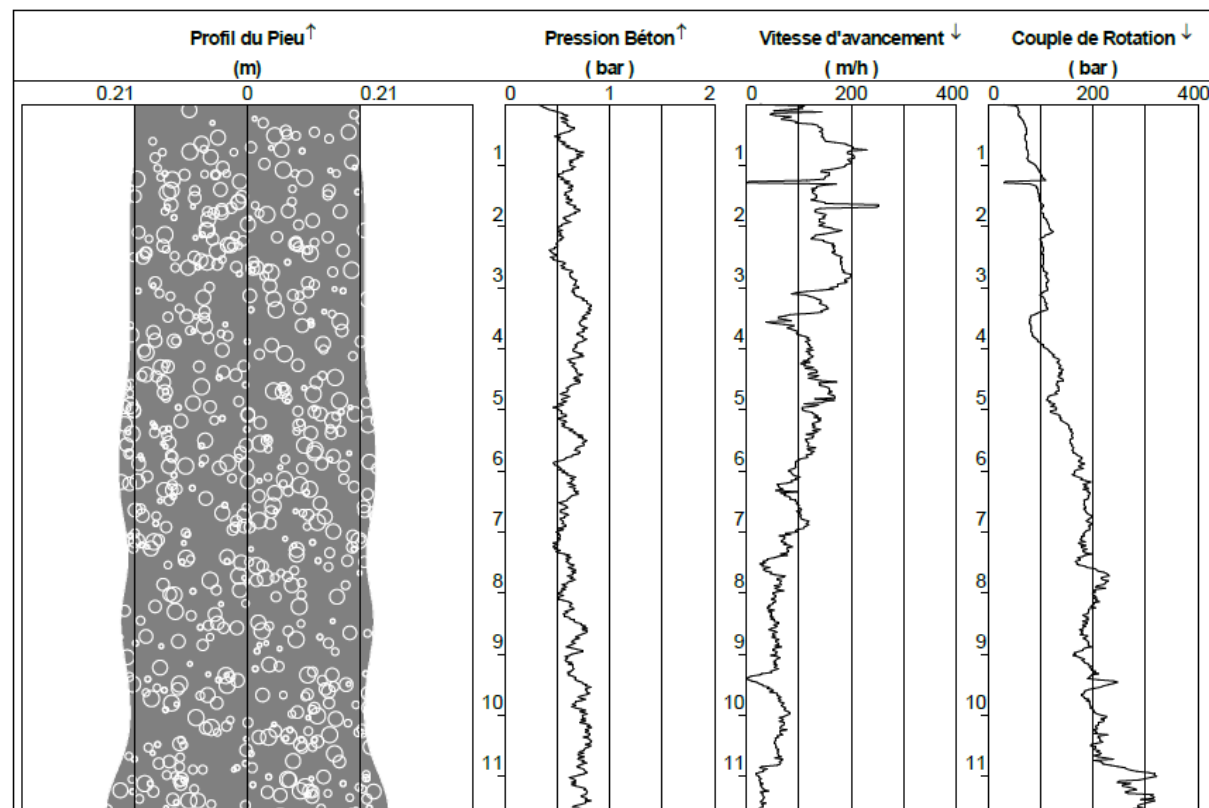
MISSIONS G3 et G4



1/100

Pieu : 15

EXTCT 5.77/DialogMX 1831 TCT6.3.64



JEAN LUTZ S.A - www.jeanlutzsa.fr

MISSION G5

Étape	Phase d'avancement du projet	Missions d'ingénierie géotechnique	Objectifs	Prestations d'investigations géotechniques*
Cas particulier	Diagnostic	Diagnostic géotechnique G5	Influence d'un élément géotechnique sur un ouvrage	Fonction de la spécificité des éléments étudiés

MISSION G5



MISSION G5



Travaux géotechniques



Travaux géotechniques



Travaux géotechniques



Travaux géotechniques



Essais laboratoire



Merci de votre attention !

