



Présentation AYN Y

08/03/24

Journée internationale des droits des femmes ;)

MOBIL.AUG[®]
AMÉNAGEMENTS ET MOBILITÉ AUGMENTÉE

> Sommaire

- 1.** Présentation de l'activité MOBILAUG
- 2.** Ma Prime Adapt, nouvelle aide de l'état
- 3.** Le fonctionnement
- 4.** Les risques présents et futurs
- 5.** MOBILAUG est là



Présentation MOBIL.AUG

MOBIL.AUG[®]

AMÉNAGEMENTS ET MOBILITÉ AUGMENTÉE



Pierre BUREL

Je suis maitre d'œuvre

Spécialité : Aménagement des logements **PMR** et **séniors**

Mots clés : **Problèmes ? Soucis ? Catastrophes ? Imprévus ?**

Mon métier est de les anticiper et de les résoudre

A chaque problème, sa ou ses solutions... avec le sourire,

Valeurs : Humain, empathie, travail et travail

MOBIL.AUG®

AMÉNAGEMENTS ET MOBILITÉ AUGMENTÉE



Visite
à domicile



Diagnostic
accessibilité



Proposition
technique &
économique



Réalisation
des travaux



Réception
du projet fini



MOBIL.AUG®
AMÉNAGEMENTS ET MOBILITÉ AUGMENTÉE

Visuel salle de bain Mr&Mme GHIRARDI (1/2)



AVANT/ PENDANT/ APRÈS - Salle de bain – Centre pour personnes handicapées à Condrieu





Ma Prime Adapt

> Description

Ma Prime Adapt' c'est une nouvelle aide financière prévue pour la réalisation **des travaux d'adaptation du logement** pour les **personnes âgées** et celles en **situation de handicap**.

**C'est la fusion de trois aides
depuis le 1^{er} janvier 2024**

Ma Prime Adapt' est cumulable avec:

- des aides locales
- les aides pour la perte d'autonomie comme l'APA (Allocation Personnalisée d'Autonomie) et la PCH (Prestation de Compensation du Handicap). Cette aide est fondée sur le système de MaPrimeRenov'.

> Description



OBJECTIF ma Prime Adapt'

680 000

logements adaptés dans les 10 prochaines années

250 000 logements adaptés sur le quinquennat
430 000 logements adaptés (2028-2032)

> Description

SUBVENTION ma Prime Adapt'



70%

Du montant total
des travaux pour les
revenus
très modestes

50%

Du montant total
des travaux pour les
revenus
modestes

Dans la limite d'un plafond de travaux de 22 000€ HT

> Description

Ma Prime Adapt', pour qui?

Avec un revenu modeste ou très modeste (barème national de l'Anah)



Les personnes de plus de 70 ans sans perte d'autonomie



Les personnes de 60 à 69 ans en perte d'autonomie
GIR entre 1 et 6, soumis à un ergothérapeute



Les personnes atteintes d'un handicap sans limite d'âge



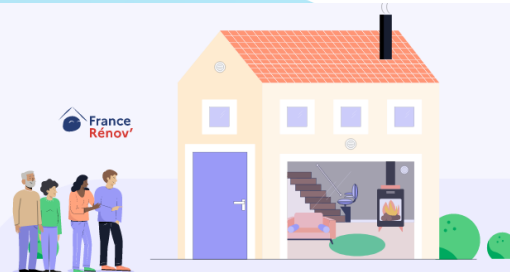
> Description

Ma Prime Adapt' - France Renov'

France Renov' : le bon réflexe pour rénover son logement

Estimer mes aides

Nous contacter



Accès directs



Trouvez un
Espace Conseil
Particuliers



MaPrimeRénov'
Mieux chez moi, mieux pour la planète

L'aide à la
rénovation
énergétique
Particuliers



MaPrimeRénov'
Copropriété

L'aide à la
rénovation en
copropriété
Particuliers



MaPrimeAdapt'
Ma vie change, mon logement s'adapte

L'aide à
l'adaptation
Particuliers



Loc'Avantages
La réduction d'impôt qui profite à tous

L'aide pour les
propriétaires
bailleurs
Particuliers



Mon
Accompagnateur
Rénov'
Professionnels



Le fonctionnement

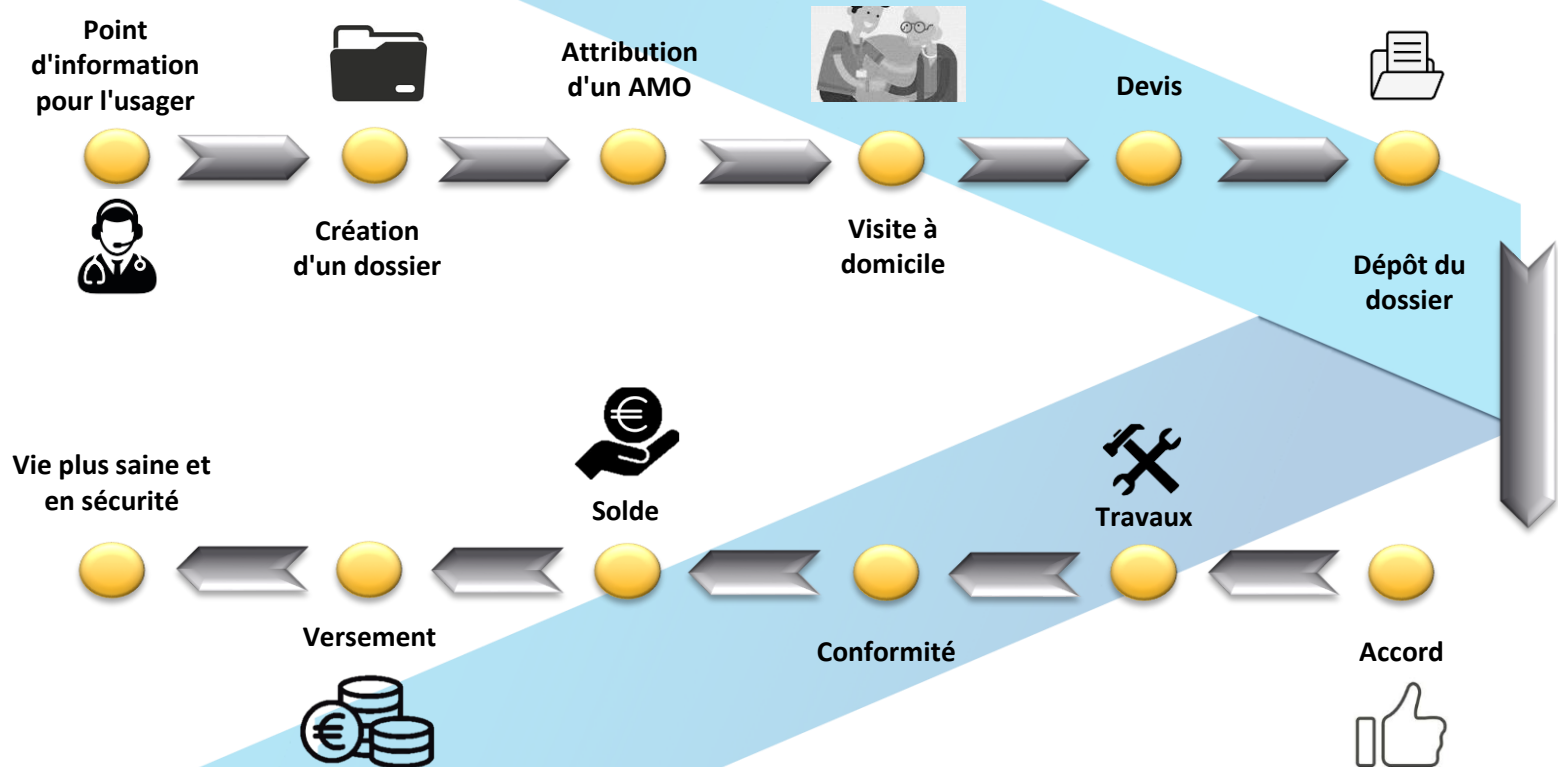
> Le parcours Ma Prime Adapt' (MPA)

Le recours à un Assistant à maîtrise d'ouvrage - AMO - est **obligatoire** dans le cadre de Ma Prime Adapt'.

Un AMO **sera imposé** lors de la création de dossier.

En fonction de la situation du ménage, **un ergothérapeute** pourra être amené à intervenir lors du **diagnostic** logement autonomie conjointement avec l'AMO.

> Le parcours Ma Prime Adapt' (MPA)





Barème de l'ANAH

Nombre de personnes composant le foyer	Revenu fiscal de référence			
	BLEU (revenus très modestes)	JAUNE (revenus modestes)	VIOLET (revenus intermédiaires)	ROSE (revenus supérieurs)
1	Jusqu'à 17 009 €	Jusqu'à 21 805 €	Jusqu'à 30 549 €	A partir de 30 550 €
2	Jusqu'à 24 875 €	Jusqu'à 31 889 €	Jusqu'à 44 907 €	A partir de 44 908 €
3	Jusqu'à 29 917 €	Jusqu'à 38 349 €	Jusqu'à 54 071 €	A partir de 54 072 €
4	Jusqu'à 34 948 €	Jusqu'à 44 802 €	Jusqu'à 63 235 €	A partir de 63 236 €
5	Jusqu'à 40 002 €	Jusqu'à 51 281 €	Jusqu'à 72 400 €	A partir de 72 401 €
Par personne supplémentaire	5 045 €	6 462 €	9 165 €	9 165 €



Les risques:

- Fraude
- Délai allongé/perte de réactivité
- Augmentations des acteurs

> Contrôles et fraudes

CONTROLES

Recommandés et non obligatoires :

- Photos avant et après le chantier
- Possibilité de contrôle sur place
- Autoévaluation par l'artisan (réception des travaux)
- Demande de deux devis

Inclus dans la stratégie de contrôle de l'ANAH :

- Contrôle des nouvelles entreprises arrivant sur le marché
- Veiller à ce que les AMO ne sélectionnent pas toujours les mêmes entreprises
- Contrôle des AMO et pas seulement des entreprises
- Contrôle plus espacé dans le temps des entreprises ayant satisfait les contrôles précédents.



FRAUDES



Création d'une commission d'éthique (commission interne ANAH) statuant sur les dossiers à problème et les AMO défectueux

Mise en place d'un numéro de téléphone pour signaler les comportements et les démarchages abusifs.

> Délai

**Entre le dépôt du dossier et la réponse de l'AMO,
la promesse était de 1 à 3 mois,
pour commencer les travaux au plus vite**

Pour l'instant nous sommes sur 6 mois minimum
comme avant

> Acteurs en hausse

1/ Beaucoup de sociétés ont été créées et ont obtenu l'appellation « AMO » pour MaPrimeAdapt

Avantages:

- Concurrence qui tend vers l'amélioration du service général
 - Plus de communication sur cette aide de l'état
 - Reconnaissance en hausse des ergothérapeutes
 - Emplois créés

Conséquences:

- Beaucoup de sociétés sont présentes pour le business plutôt que pour la cause
 - Aggressivité entre acteurs
 - Marché jeune et instable
- Accords officieux entre acteurs (ex entre AMO et artisans)

2/ Artisans qui se disent aptes (à tort) à faire des aménagements PMR et seniors

Risques pour la sécurité des clients!!!



MOBILAUG est là

> Produits éligibles



Salle de bain

- Douche de plain-pied
- Cabine de douche adaptée
- Parois mi-hauteur
- Parois de douche
- Siège de douche muraux
- Lavabo adapté
- Lavabos fixes utilisables par les personnes à mobilité réduite équipés d'un siphon déporté
- Miroirs de douche permettant de se voir en station assise, inclinable ou fixe
- Robinetterie de douche thermostatique
- Robinetterie adaptée



Autres équipements

- Rampe d'accès fixe
- Rampe d'accès amovible
- Aménagement parking
- Garde-corps

TOILETTES



WC

WC réhaussé
WC suspendu
WC réglable en hauteur
WC lavant



Autres équipements

- Barre d'appui / main courante
- Barre d'appui 135°
- Meuble pour personnes à mobilité réduite
- Meuble adapté cuisine (système permettant l'adaptation mécanique ou électrique de meubles hauts existants, travaux de mise à une hauteur inférieure de meubles hauts de cuisine existants)
- Poignées ou barres de tirage de porte adaptées
- Éviers fixes utilisables par les personnes à mobilité réduite équipés d'un siphon déporté
- Renforts de parois

> Produits éligibles



Accessibilité

- Monte escalier
- Ascenseur et MI seulement
- Monte personne / Plate-forme élévatrice
- Systèmes d'aide à la montée d'escaliers manuels installés à perpétuelle demeure
- Mains courantes installées en doublement d'une main courante d'escalier



Trouble de l'ouïe

- Boucles magnétiques
- Visiophone
- Répéteur de sonnerie, sonore, lumineux ou vibrant pour trouble de l'ouïe



Equipements électriques

- Motorisation volets roulants
- Sécurisation de l'installation électrique et pose de prise
- Motorisation portail et porte de garage
- Dispositifs de fermeture, d'ouverture ou système de commande de installations électriques, d'eau, de gaz ou de chauffage
- Serrures équipées de digicode, serrures électriques permettant une ouverture à distance ou serrures connectées
- Système de commande comprenant un détecteur de mouvements, de signalisation ou d'alerte.



Circulation et déplacements

- Mains courantes installées en couloir
- Élargissement et adaptation de passages
- Nez de marches contrastés et antidérapants
- Carrelage / revêtement de sol antidérapant
- Portes ou fenêtre adaptées
- Portes coulissantes
- Revêtements podotactiles
- Protection d'angle fixe



Troubles de la vue

- Chemin lumineux
- Déclenchement automatique d'éclairage
- Répéteur de sonnerie sonore, lumineux, vibrant pour troubles de la vue

> Pourquoi choisir MOBILAUG ?

1/ Nous sommes un acteur présent depuis 7 ans en France et nous avons des partenariats avec beaucoup de sociétés et organismes de confiance pour nous ouvrir le champ des possibles afin de trouver la meilleure solution pour la sécurité et le confort de nos clients.

2/ Nous vendons une prestation clé en main tout corps d'état

3/ MOBILAUG intervient chez les particuliers et les professionnels

4/ Hausse de la demande de partenariats (ex Leroy Merlin...)



Merci de m'avoir écouté